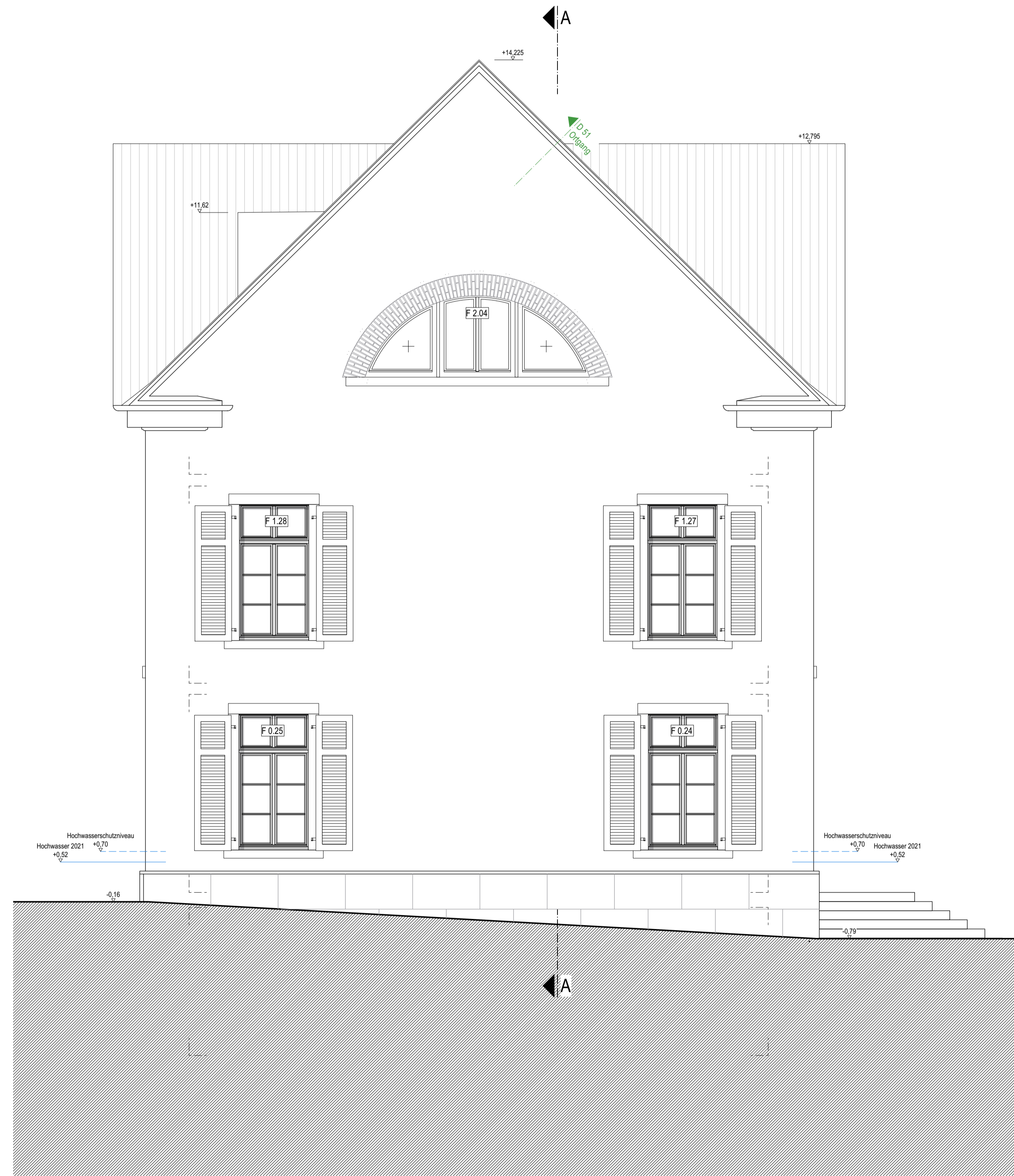


ANSICHT NORD-WEST



ANSICHT SÜD-OST

LEGENDE

	Mauerwerk		Bestand
	Stahlbeton		Mauerwerk Bestand
	Leichtbau		Stahlbeton Bestand
	Estrich/ Magerbeton		Abbruch Massivbauteil
	Dämmung weich		Abbruch
	Dämmung druckfest		Kies
	Holz		
KS MW	Kalksandstein - Mauerwerk	T fh-rd	Tür feuerhemmend rauchdicht selbstschließend
FT	Fertigteil	T ds-s	Tür dichtschließend selbstschließend
WD	Wanddurchbruch	BSV mh	Brandschutzverglasung hochfeuerhemmend
KB	Kernbohrung	fh-AB	feuerhemmend Bauteil
H/S/L/E	Heizung/ Sanitär/ Lüftung/ Elektro	fb	feuerbeständiges Bauteil
OKFF	± 0.00m ± 186,53 m ü. NHN	mh - M	hochfeuerhemmend mit mechanischer Beanspruchung

Alle Maße sind vor Arbeitsbeginn eigenverantwortlich zu überprüfen. Maß- oder Inhaltsdifferenzen in diesen Plänen sind vor Ausführung unverzüglich mit den Architekten abzuklären.  
Plan nur in Verbindung mit den jeweiligen Fachplanungen gültig.  
 Bodendurchbruch (BD) Aufsicht Deckendurchbruch (DD) über Kopf-Darst.

AUSFÜHRUNG ANLAGE ZUR AUSSCHREIBUNG 076

Objekt:  
**HISTORISCHES RATHAUS STOLBERG**

Adresse:  
Rathausstraße 13, 52222 Stolberg  
Gemarkung: Stolberg Flur: 012 Flurstück: 425

Bauherrschaft:  
Kupferstadt Stolberg, Abteilung Hochbau  
Rathausstr. 11-13, 52222 Stolberg

Planinhalt:  
ANSICHTEN NW + SO

Plan: 6.31  
Index:  
Maßstab: 1:50  
Datum: 29.10.2024

VORABZUG